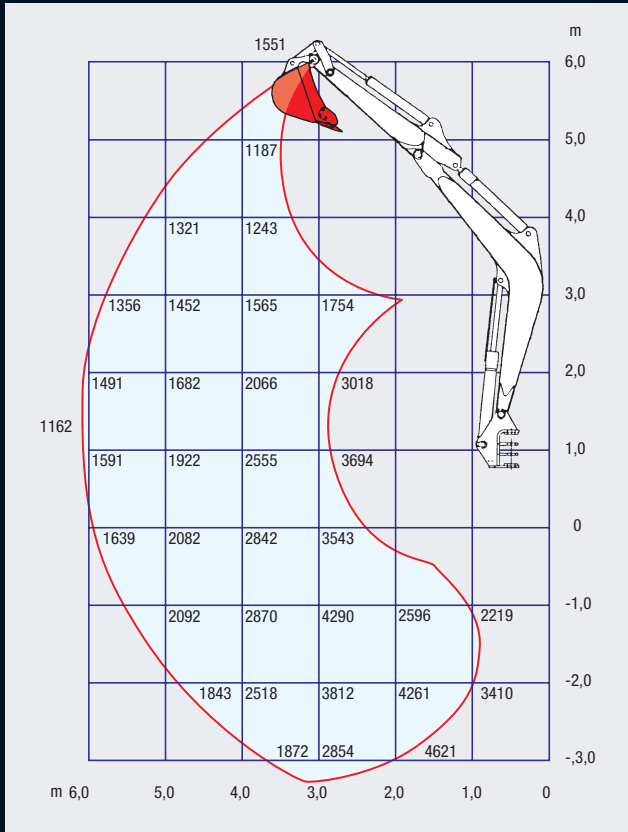
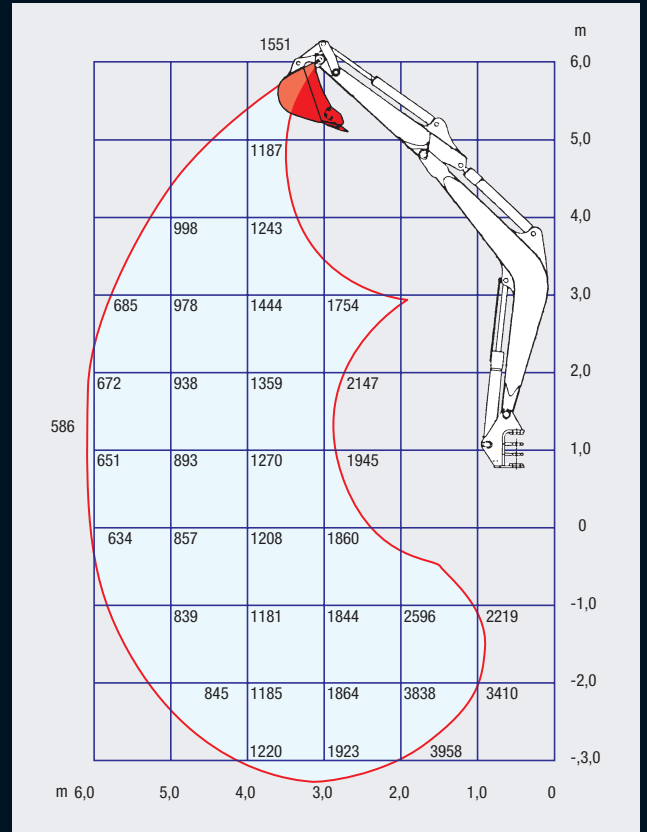


HUBKRAFT UND STANDFESTIGKEIT EINES GANZ GROSSEN

TB 175 LSA

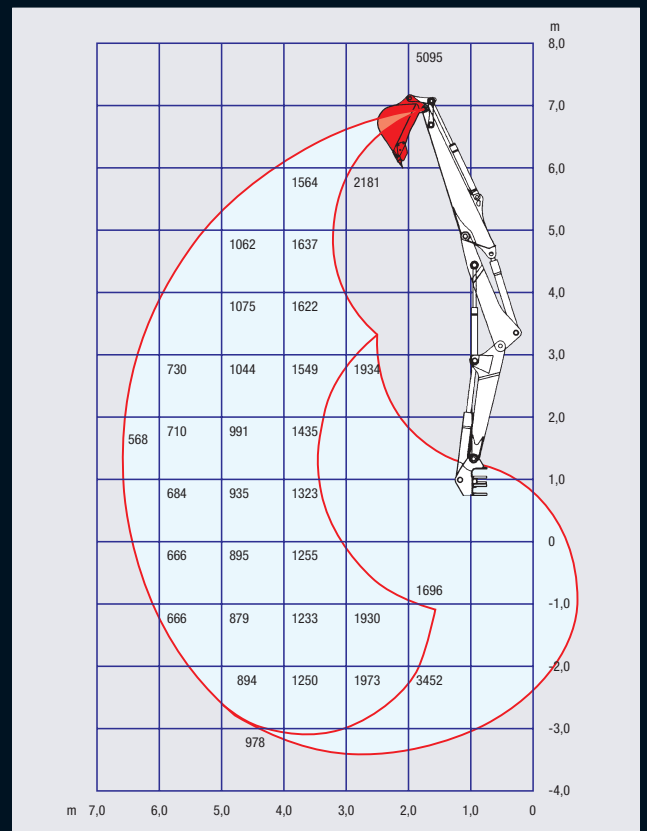
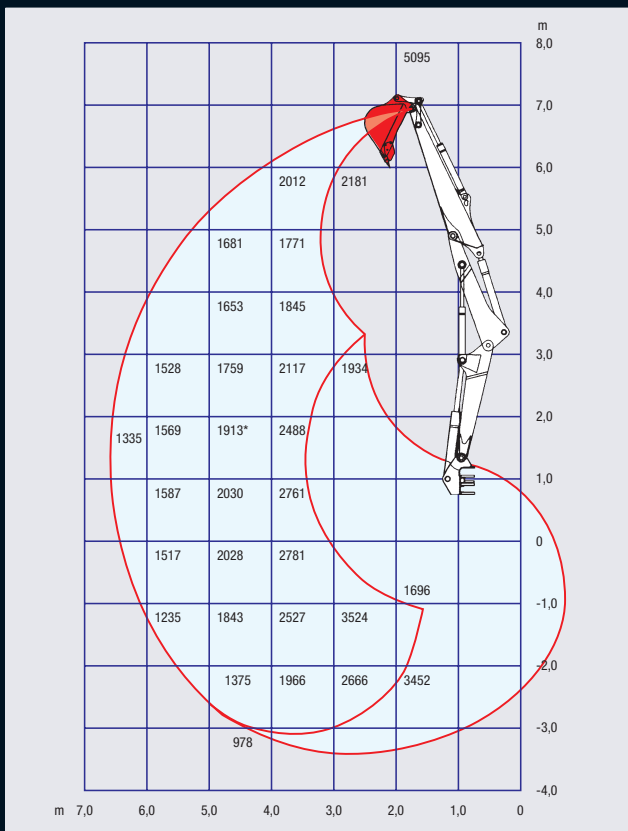


Planierschild unten über die Front



Planierschild unten über die Seite

TB 175 CV



Hublastwerte sind in kg angegeben. Die Tragfähigkeit des Kompaktbaggers ist zum Teil durch die Einstellung der Überdruckventile begrenzt. Es werden weder 75 % der statischen Kipplast noch 87 % der hydraulischen Hubkraft überschritten.

LEISTUNGSDATEN, DIE ÜBERZEUGEN

TECHNISCHE DATEN TB 175 LSA / CV

STANDARDAUSFÜHRUNG: Kreislauf für Hammerhydraulik, 3. und 4. Steuerkreis 175 CV, Radiorecorder, Planierschild

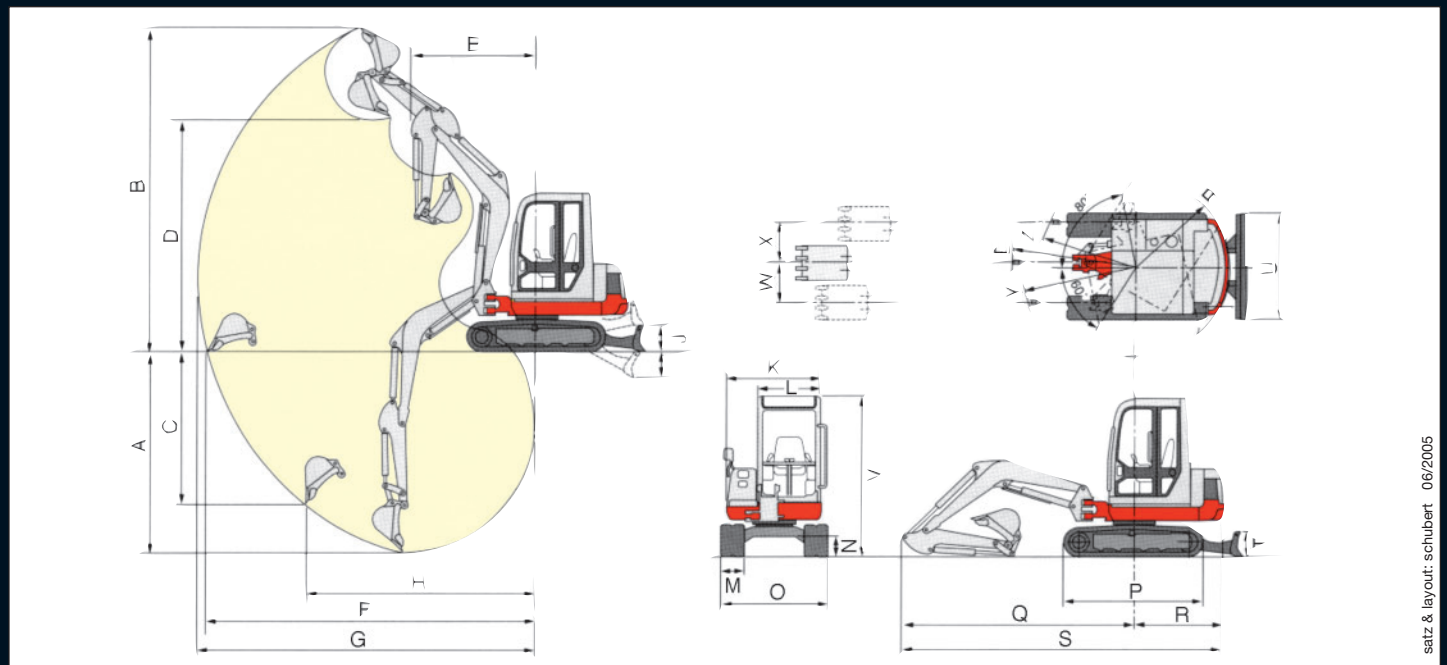
TECHNISCHE DATEN		TB 175
Maschinengewicht	kg	7280 / 7940 (CV)
Bodendruck	kg / cm ²	0,32 / 0,35 (CV)
Tiefenlöfelfreiten	mm	300 - 1100

MOTOR		
Typ		4 TNV 98-VTBZ
Leistung	KW / PS	43,5 / 59,2
	U/min	2100
Hubraum	cm ³	3318
Anzahl der Zylinder	Stück	4
Kühlwasser	l	10
Motoröl	l	11
Tankinhalt	l	120
Schwenkgeschwindigkeit	U/min	7,6 / 10,7
Fahrgeschwindigkeit 1	km/h	3
Fahrgeschwindigkeit 2	km/h	5,5
Steigfähigkeit	Grad	35
Auslegerschwenkwinkel	Grad	60 / 80

HYDRAULIK		
Hydr. Pumpen	summenleistungsgeregelt	
Max. Fördermenge	l/min	2 x 74 / 1 x 57 / 1 x 11
Max. Druck	bar	280
Zusatzhydraulik	l/min	74
Hydrauliktankinhalt	l	68
Geräuschpegel	LWA	98
Geräuschpegel	LPA	80

ABMESSUNGEN TB 175			LSA	CV
Max. Grabtiefe	A	mm	4590	4440
Max. Abstechhöhe	B	mm	7290	7970
Vertikale Grabtiefe	C	mm	3830	3955
Überladehöhe	D	mm	5255	6000
Min. Schwenkradius, gerade	E	mm	2180	2505
Max. Reichweite am Grund	F	mm	7245	7510
Max. Reichweite	G	mm	7385	7650
Max. vertikaler Grabradius	H	mm	4700	4630
Planierschild ab	I	mm	410	410
Planierschild auf	J	mm	525	525
Breite Oberwagen	K	mm	2245	2245
Breite Kabine	L	mm	1000	1000
Breite Ketten	M	mm	450	450
Bodenfreiheit	N	mm	385	385
Breite Laufwerk	O	mm	2150	2150
Laufwerkslänge	P	mm	2855	2855
Länge, Achse-Hubarm horiz.	Q	mm	4975	4845
Schwenkradius hinten	R	mm	1720	1720
Transportlänge	S	mm	6555	6560
Höhe Planierschild	T	mm	500	500
Breite Planierschild	U	mm	2150	2150
Gesamthöhe	V	mm	2570	2570
Auslegerversatz links	W	mm	695	695
Auslegerversatz rechts	X	mm	735	735
Schwenkradius links	Y	mm	2310	2385
Schwenkradius rechts	Z	mm	1870	1955

Technische Änderungen vorbehalten



satz & layout: schubert 06/2005

SCHÄFER
Generalimporteur

Wilhelm Schäfer GmbH

Rebhuhnstraße 2-4, 68307 Mannheim

Telefon 06 21/77 07 126, Telefax 06 21/77 07 129

E-Mail: info@wschaefer.de · Internet: <http://www.wschaefer.de>

Ihr zuständiger Händler:

TAKEUCHI

TB 175 LSA / TB 175 CV



DIE OBERKLASSE

KOMFORT UND LEISTUNG IM EINKLANG

Ergonomisch angeordnete Bedienelemente für ermüdungsfreies Arbeiten

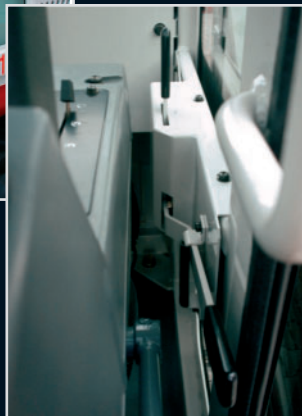


Komfortkabine



Obere und untere Frontscheibe ist einziehbar

Vollkomfortsitz 6-fach verstellbar



Breiter Einstieg mit metallischer Türarretierung, von innen und außen entarretierbar



TB 175 LSA Maschine mit Monoblock, zwei Hubzylindern und standardmäßig langem Löffelstiel.

Übersichtliches Display mit optischer und akustischer Überwachungseinheit

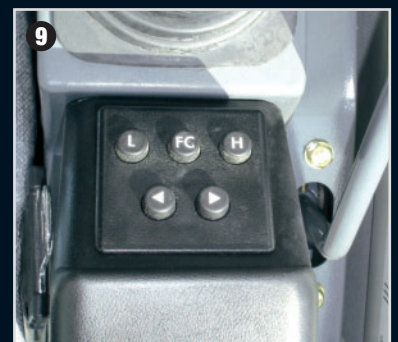


Proportionale Ansteuerung der Zusatzhydraulik über den rechten und linken Joystick (175 CV)

Servohydraulische Vorsteuerung der Joysticks und der Fahrhebel mit Sicherheitsabschaltung

Drehzahlminderungssystem per Tastendruck

Tiptronic: 3 feststehende Drehzahlbereiche und eine individuelle Drehzahlregulierung



KRAFT UND DYNAMIK – WARUM SICH MIT WENIGER ZUFRIEDEN GEBEN

10



Hochdruckabsperrröhre am serienmäßigen Zusatzkreislauf am Löffelstiel

11



Rohrbruchsicherung, Überlastwarn-einrichtung und Lasthalteventile serienmäßig

12



Hubzylinder mit Endlagedämpfung

13

Planierschild aus verwindungsfreiem Kastenprofil und extra stark profilierter Kontur mit zwei Hubzylindern



Kompaktausleger mit 80° / 50° Schwenkung

14

Verstell-ausleger ausgerüstet mit 3. und 4. Zusatzkreislauf serienmäßig (TB 175 CV)



Arbeitsscheinwerfer rundum serienmäßig:

In der Heckklappe

Seitlich rechts + links

Vorne rechts

Am Ausleger



WARTUNGSFREUNDLICHKEIT WIRD GROSS GESCHRIEBEN

19



Großer Öl- und Wasserkühler mit Vorsatzgitter (für Schnellreinigung)

20



Wartungsklappen an allen Seiten für einen direkten Zugang zu allen Aggregaten

21

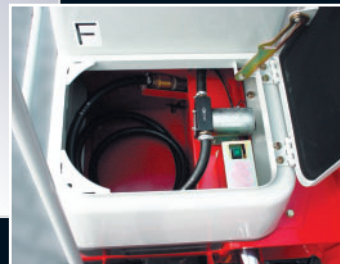


22



Betankungspumpe (Option)

23



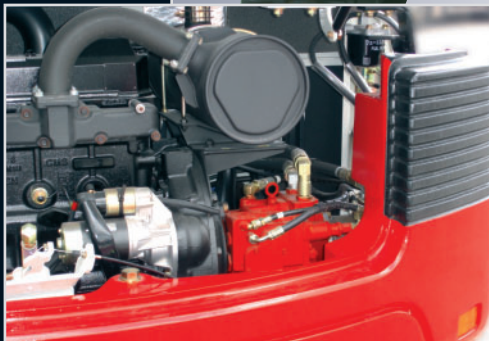
Summenleistungsgeregelte Hydraulikanlage für kraftvolle und feinfühlige Arbeitsbewegungen mit vier Hydraulikpumpen

24



Feingliedrige Gummiketten

25



Staufach für Anschlagmittel und Bordwerkzeug

Umschaltventil für druckfreien Rücklauf bei Hammerbetrieb serienmäßig

Universallaufwerk Gummi- oder Stahlkette ohne Umbau des Laufwerkes austauschbar

26



27



28



Automatische hydraulische Kettenspannung